



MONTHLY MEMBERSHIP PROGRESS REPORT

District 103 E

Results as of: 2/28/2017

GMT: Jean-Jacques STOFFEL-MUNCK

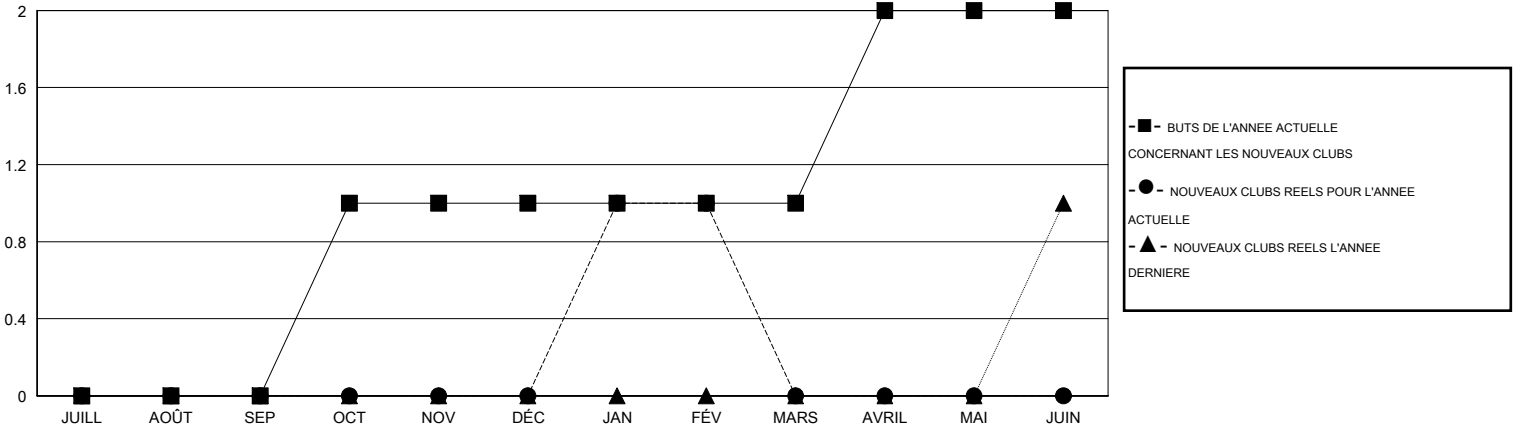
LIEU FRANCE

RC EME

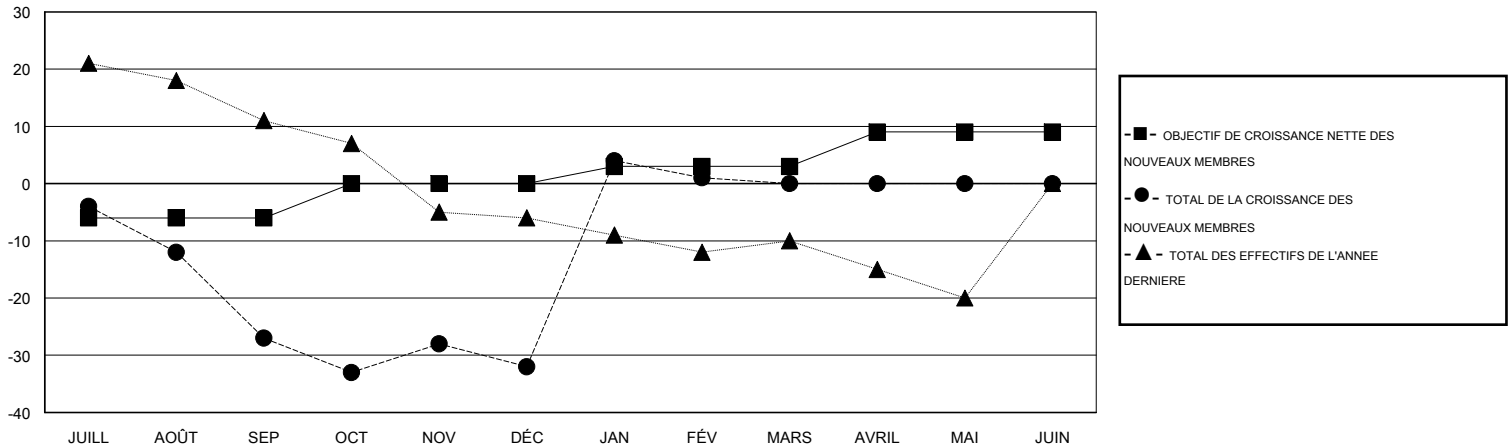
Clubs			
RESULTATS POUR 2016-2017			
TRIMESTRE	BUT CONCERNANT LES NOUVEAUX CLUBS	NOUVEAUX CLUBS	CLUBS ANNULÉS
JUILL/AOÛT/SEP	0	0	0
OCT/NOV/DÉC	1	0	0
JAN/FÉV/MARS	0	1	0
AVRIL/MAI/JUIN	1	0	0

Membres			
RESULTATS POUR 2016-2017			
TRIMESTRE	OBJECTIF DE CROISSANCE NETTE DES NOUVEAUX MEMBRES (excluant les membres réintégrés ou transférés)	TOTAL DE LA CROISSANCE DES NOUVEAUX MEMBRES (excluant les membres réintégrés ou transférés)	TOTAL DES MEMBRES RADIES (y compris les transferts)
JUILL/AOÛT/SEP	-6	23	50
OCT/NOV/DÉC	6	41	46
JAN/FÉV/MARS	3	61	28
AVRIL/MAI/JUIN	6	0	0

BUTS ET NOUVEAUX CLUBS REELS - CUMULATIF



BUTS ET MEMBRES REELS - CUMULATIF



CLUBS RADIES: 0	52 CLUBS OF 111 ONT AJOUTE 1 OU PLUSIEURS NOUVEAUX MEMBRES	DISTRIBUTION PAR SEXE
		HOMME 2,002 (78.57%)
		FEMME 546 (21.43%)
MEMBRES RADIES	CLIQUEZ ICI POUR LES INFORMATIONS CUMULATIVES SUR LES EFFECTIFS	NOMBRE TOTAL DE MEMBRES D'UNITÉS FAMILIALES 44
DECEDE 15		MEMBRES DE FAMILLE QUI RÉGLEMENT LA MOITIÉ DES COTISATIONS 22
CLUB ANNULÉ 0		
AUTRE 109		
TOTAL 124		